

LA PRÉSERVATION DE CE PATRIMOINE EST DU RESSORT DE TOUTES ET TOUS.

La haie nécessite d'être entretenue pour garantir sa longévité
et rendre les différents services attendus.

L'arrachage de tout ou partie de la haie est réglementé dans de nombreuses situations.

Avant tout projet, il est donc nécessaire de vous renseigner
auprès de la **DDTM du Morbihan - Guichet unique Haie**
Courriel : ddtm-haie@morbihan.gouv.fr

Ce guichet vous indiquera les différentes règles pouvant s'appliquer à votre projet

Patrimoine & Paysage

**Sites inscrits
et classés**
- Loi 1930 -

**Monuments historiques
et site patrimonial
remarquable**

**Allées et
alignements d'arbres**

Urbanisme

Documents d'urbanisme
- Eléments de paysage et espace boisé classé -

Délibération du conseil municipal
- Eléments de paysage -

Environnement

Natura 2000

**Arrêtés
préfectoraux**
Protection de biotope
Réserves naturelles

**Espèces
protégées**

Loi sur l'eau

Qualité de l'eau - Aménagement foncier - Agriculture

**Périmètre de
captage d'eau
potable**

**Aménagement
foncier**

**Politique agricole
commune**

**Arrêtés
préfectoraux**
sur les linéaires de
boisement

CAS PARTICULIER DE LA COUPE À BLANC ET DU RECÉPAGE

Ces techniques sont admises mais des précautions sont nécessaires pour
préserver la haie :

- intervention en hiver
- méthode à réserver à certaines espèces : châtaignier, charme, frêne
par exemple
- coupe franche effectuée au ras du sol sans éclatement de souche
en utilisant un outillage adapté
- conservation des arbres de haut jet et des arbres remarquables
- regarnissage des parties de haie altérées
- respect d'une périodicité adaptée (à moduler en fonction des
espèces, 15 ans minimum)

SANCTION

Le non-respect de
la réglementation
est passible de sanctions
administratives, pénales et
financières




**PRÉFET
DU MORBIHAN**

*Liberté
Egalité
Fraternité*

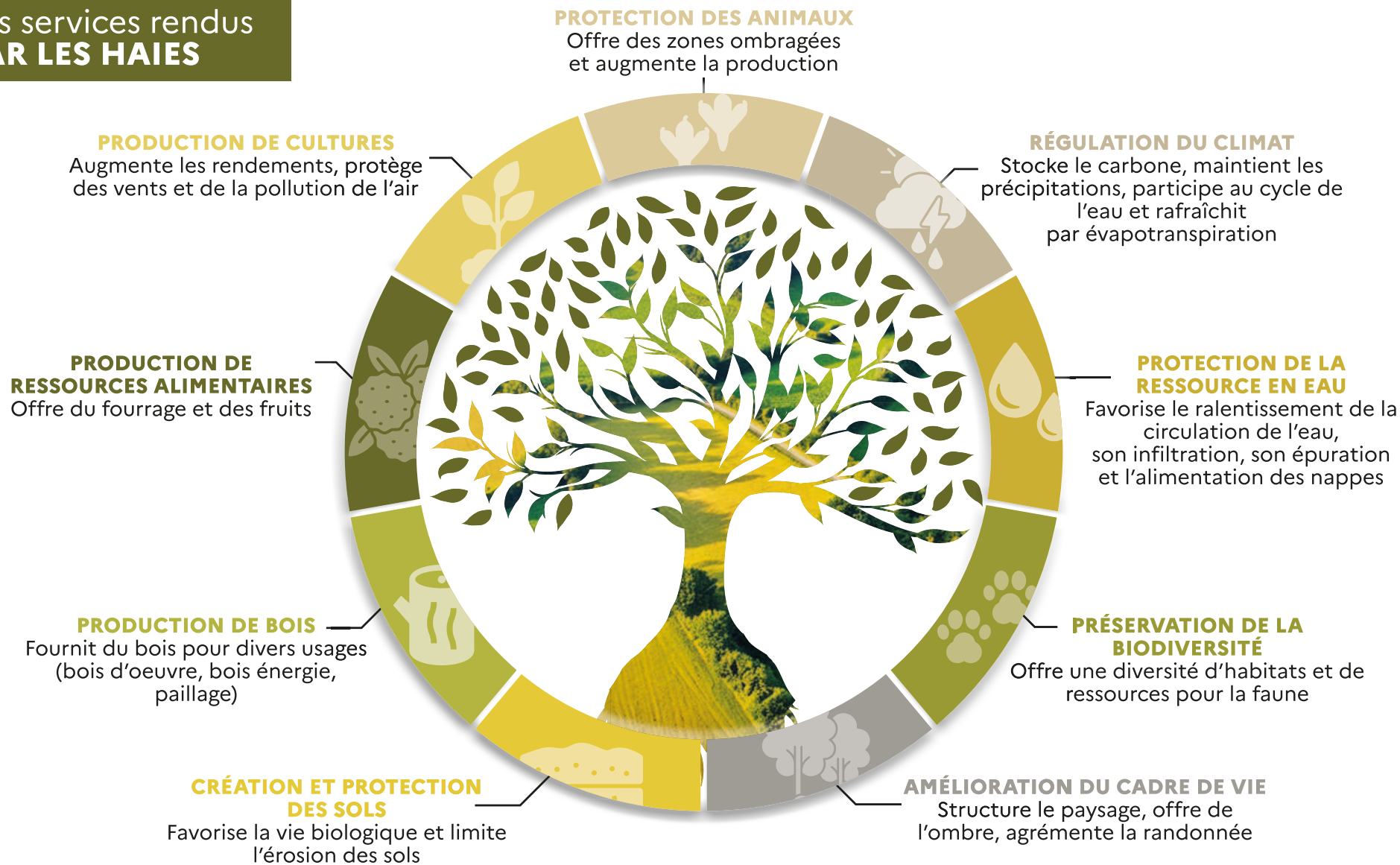
GUICHET UNIQUE HAIE

pour connaître
la réglementation
sur les haies

Sept. 2024

Direction
Départementale
des Territoires
et de la Mer

Les services rendus PAR LES HAIES



Créées par l'homme, les haies jouent un rôle paysager, environnemental et économique important. Les haies bocagères, composées d'arbres, d'arbustes et de buissons, offrent de multiples ressources et assurent de nombreuses fonctions indispensables à tous les êtres vivants.